

514103 Evaluering av midtre sone - Vedlegg 1
 Reindriftsforvaltningen
 Distriktsinndeling

— — — — — Distriktsinndeling / gjerder

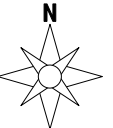
Utarbeidet av:

Dato: 15.03.2007



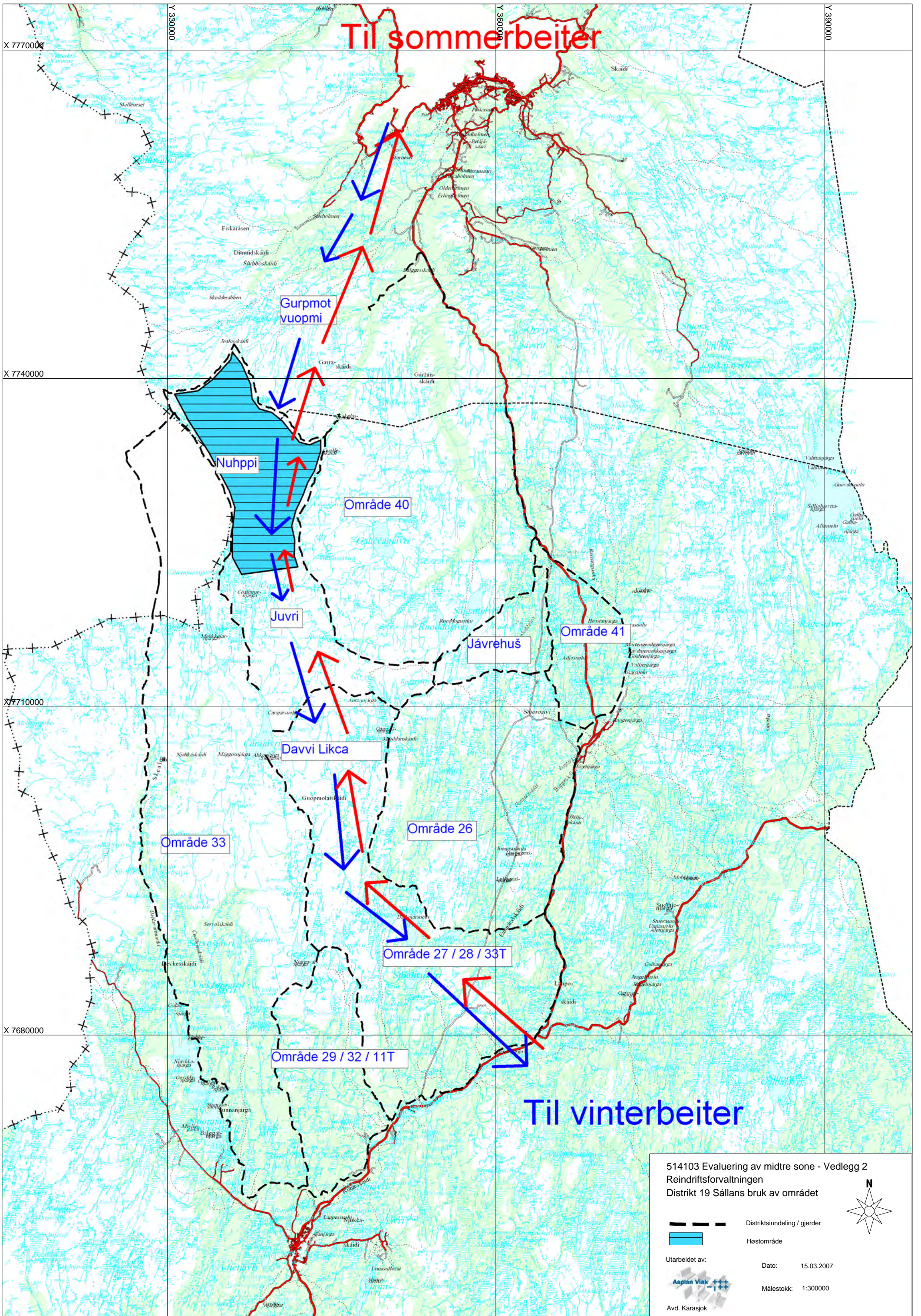
Målestokk: 1:300000

Avd. Karasjok



Til sommerbeiter

Til vinterbeiter



514103 Evaluering av midtre sone - Vedlegg 2
 Reindriftsforvaltningen
 Distrikt 19 Sállans bruk av området

--- Distriktssinddeling / gjerder

■ Høstområde

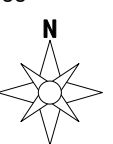
Utarbeidet av:

Dato: 15.03.2007



Målestokk: 1:300000

Avd. Karasjok



Til sommerbeiter

Til vinterbeiter

Gurpmot
vuopmi

Nuhppi

Område 40

Juvri

Jávrehuš

Område 41

Davvi Likca

Område 33

Område 26

Område 27 / 28 / 33T

Område 29 / 32 / 11T

514103 Evaluering av midtre sone - Vedlegg 3
Reindriftsforvaltningen
Distrikt 25 Stierdnas bruk av området

--- Distriktssinddeling / gjerder

■ Høstområde

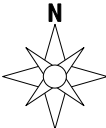
Utarbeidet av:

Dato: 15.03.2007

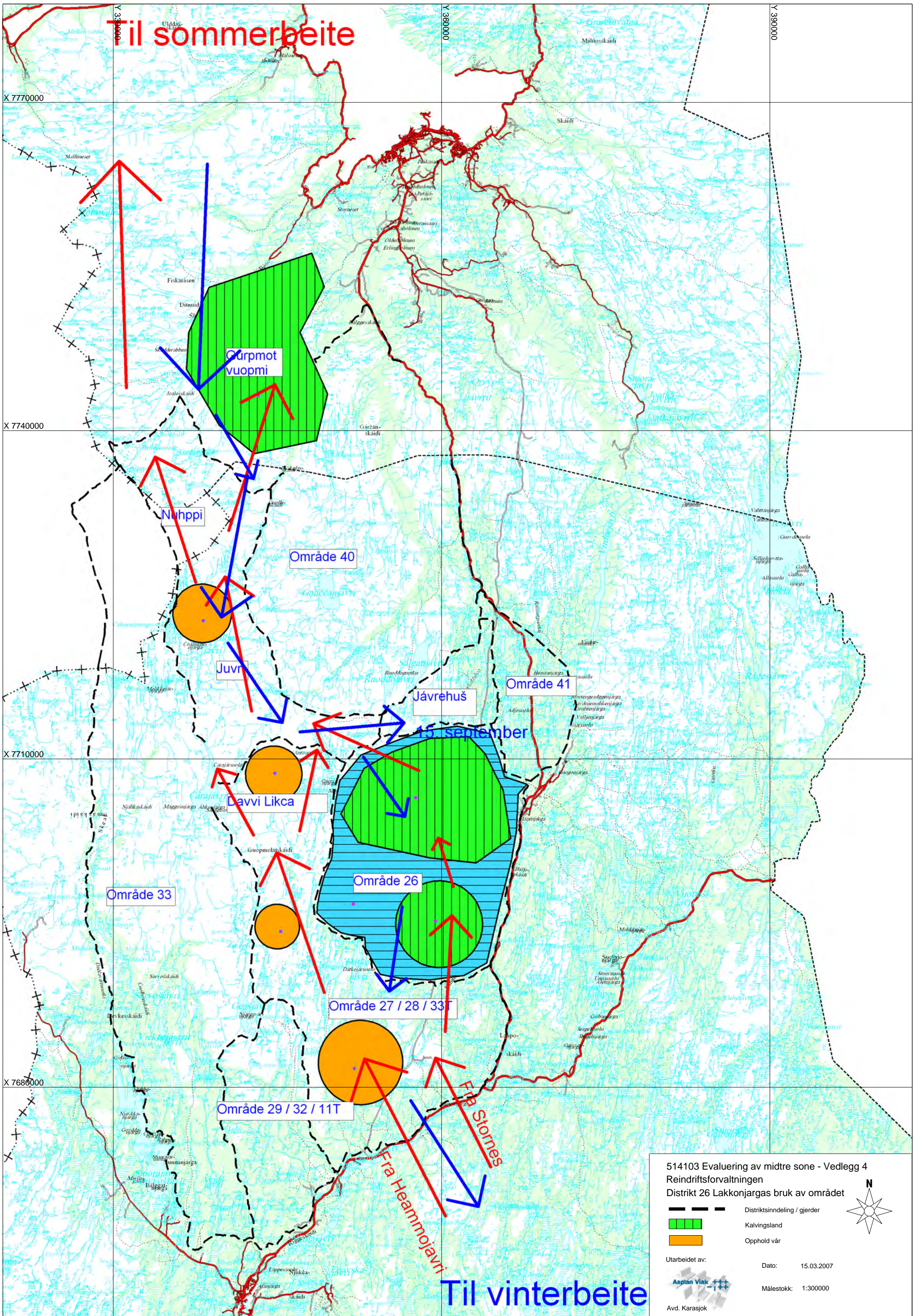
Aaplan Viak

Målestokk: 1:300000




Avd. Karasjok




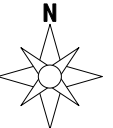
Til sommerbeite



514103 Evaluering av midtre sone - Vedlegg 4
 Reindriftsforvaltningen
 Distrikt 26 Lakkojargas bruk av området

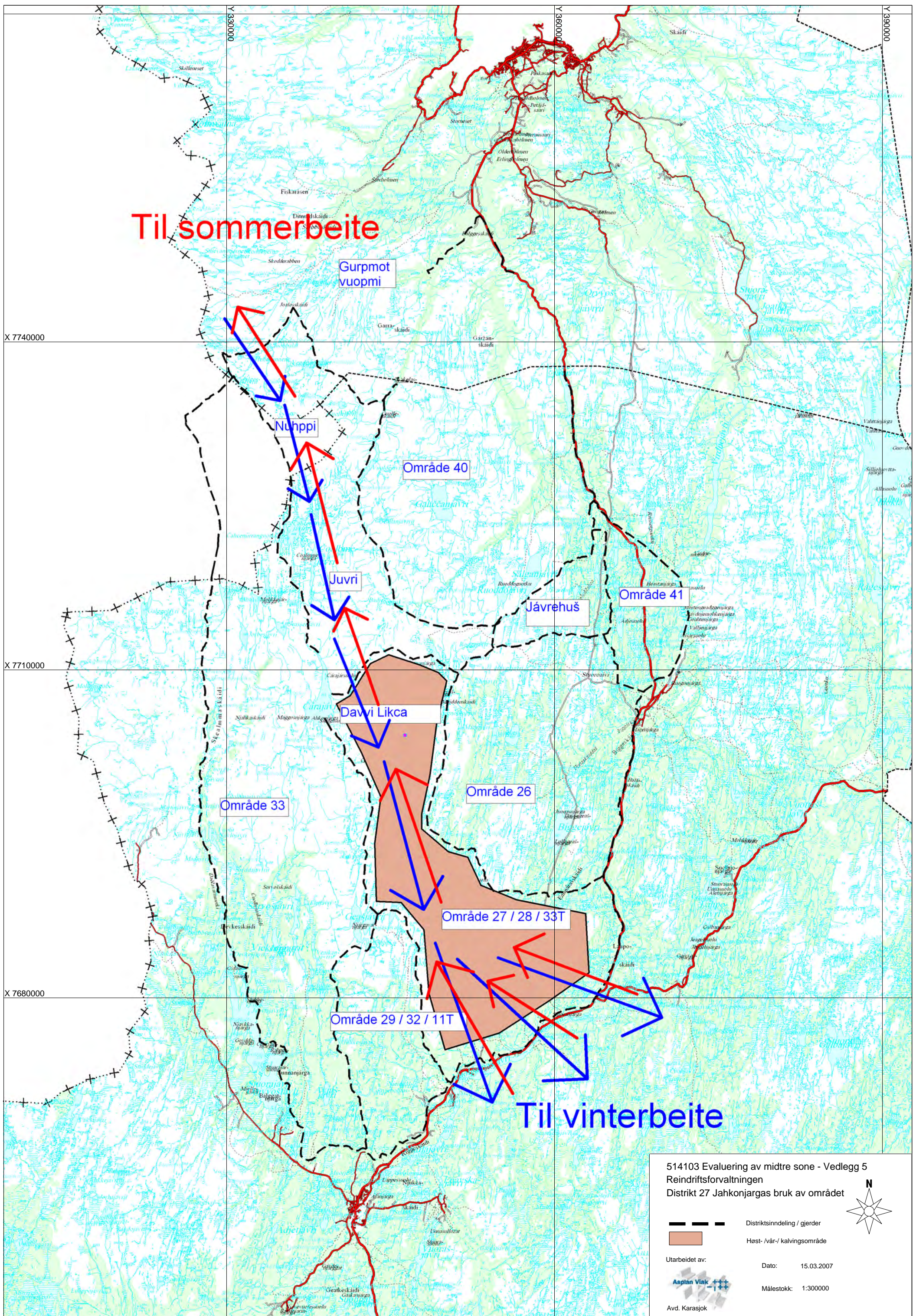
-  Distriktsinndeling / gjerdar
-  Kalvingsland
-  Opphold vår

Utarbeidet av:  Dato: 15.03.2007
 Målestokk: 1:300000
 Avd. Karasjok



Til vinterbeite


Til sommerbeite



Til vinterbeite

514103 Evaluering av midtre sone - Vedlegg 5
Reindriftsforvaltningen
Distrikt 27 Jahkonjargas bruk av området

--- Distriktsinndeling / gjerder
■ Høst- /vår- / kalvingsområde

Utarbeidet av:  Dato: 15.03.2007
Målestokk: 1:300000

Avd. Karasjok

